

# Laurence MACHARD-BRUJAS

Plasticienne

06 61 02 78 88

laurence.machard@gmail.com

**11 route de Lons-le-Saunier, 39570 GEVINGEY**

Atelier accessible aux PMR

Que ce soient les tableaux-relief de papier gaufré, balayés par les flux d'encres colorées, les sculptures de fibres naturelles ou de cellulose, ou encore les installations légères et mobiles, l'air circule dans les œuvres comme un souffle vital.

Un dialogue de tensions s'établit entre légèreté et pesanteur, évaporation et précipité, positif et négatif, éther et terre ... Tout est affaire d'équilibres : je travaille sur la ligne de crête de l'arc-en-ciel. Du mailage du filet de la réflexion, fuse l'expression libre des émotions révélant les merveilles du hasard.

Les œuvres sont des allégories. Elles racontent notre fragilité d'être humain sur terre, elles le questionnent, l'alertent.



« Le temps se couvre »

# Anne-Astrid BRUNET

Céramique

**01851 MARBOZ**

Dans la mythologie égyptienne, Satis est une déesse vénérée sous forme d'antilope dont sa couronne était ornée de deux cornes.

Pour ma part, la nature sous toutes ses formes, tient une place importante dans mes créations.

J'aime représenter le règne animal en particulier, et le vénérer à ma façon en défiant mes sculptures.

La cuisson Raku est une cuisson japonaise dont les racines remontent au 16ème siècle. Cette cuisson ancestrale offre une grande liberté d'expression avec un résultat à caractère unique.

Raku signifie en japonais: «Bonheur dans le hasard.»



« SATIS Antilope »

# Muriel GROSJEAN-KOVARIK

Céramique

03 84 25 08 12

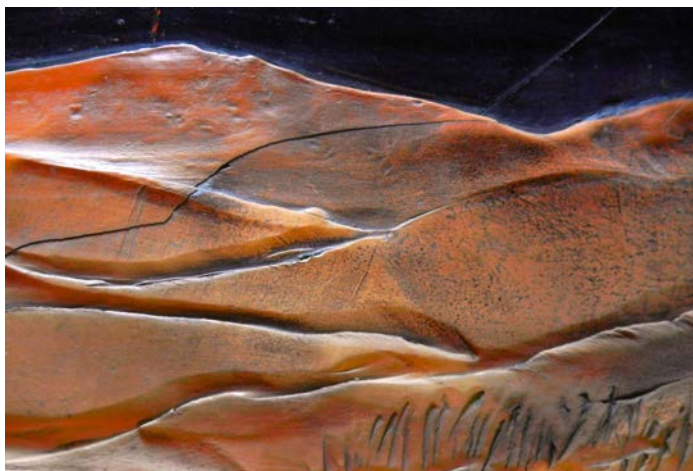
manukovarik@wanadoo.fr

**L'atelier du grain d'argile**  
**5 en sechon, Grusse, 39190 VAL-SONNETTE**

Atelier accessible aux PMR

Par l'argile, par l'émail, le graphisme, la couleur, les reliefs, je cherche à créer des liens entre nos espaces-paysages intérieurs et ceux extérieurs.

Grâce à la magie du feu transformant la matière première, mes images céramiques "cartes postales" opèrent comme des souvenirs ou des tremplins à l'envie d'un voyage possible, au creux de nos sensations, de nos perceptions. Ce sont des propositions de mise en relations.



« Craquelures en cours »

# Estelle CERMELLI

Dessin, peinture

**39120 LE DESCHAUX**

L'art engagé est une forme artistique ayant pour but de défendre une ou plusieurs causes particulières et de mettre en lumière les problèmes de la société.

C'est une forme d'art qui existe depuis les Grecs de l'Antiquité qui, à travers des pièces de théâtre, cherchaient à faire passer un message au peuple.

L'art engagé peut s'exprimer sous différentes formes, architecture, arts-plastiques, photographie, littérature, cinéma, musique, tant qu'il vise à la recherche de la liberté, à l'éveil des consciences et à la paix dans le monde.



« A journey with Scarlet Ibis »

# Corinne LEROY-EVANNO

Sculpture

06 89 85 37 68

co.leroyevanno@gmail.com

**1 chemin des prés noirs, Bonnaud,  
39190 VAL-SONNETTE**

Atelier non accessible aux PMR

Pendant 25 ans en atelier et au domicile, presque sans interruption jusqu'à maintenant.

Dans les ateliers la présence d'une douzaine d'amis a toujours été un fort stimulant.

Courants artistiques et techniques :

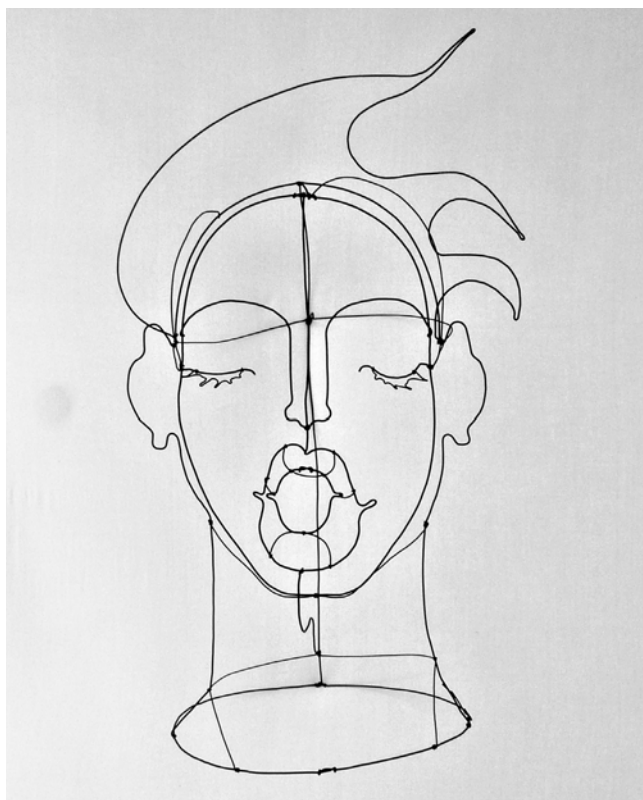
Le point de départ est une pensée ou bien une émotion.

L'approche a été figurative au début et le demeure souvent. Le plaisir de manipuler et le jeu étant toujours le moteur principal. Les techniques de fabrication suivent.

Se définit comme une touche à tout ; les différentes matières : la terre, le ciment, la pierre, le bois, le béton cellulaire ou bien le fil de fer permettent différemment d'obtenir des formes, des expressions variées allant parfois vers l'irréel ou bien la caricature .

Les inspirations :

Elles sont puisées dans l'enfance pour les expressions de relâchement, de béatitude, d'insouciance ou bien de rire...dans la nature pour le sacré et la grandeur... dans la vie urbaine pour les architectures et dans la société en général pour les courants de pensée.



« La fille qui chante »

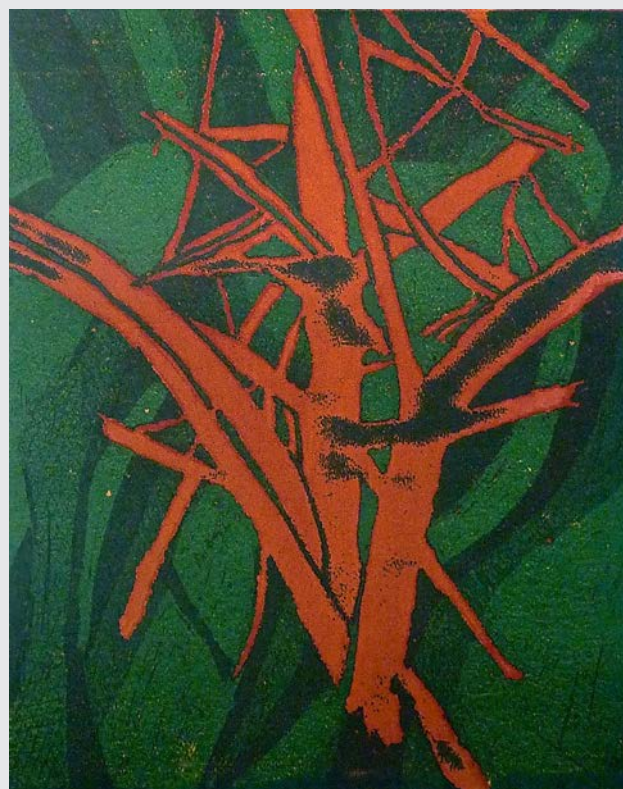
# Nathalie PORTEHAUT

Peinture, gravure

**75013 PARIS**

La ligne est le fil conducteur de son inspiration. La présence de la ligne est en tous lieux et s'incarne à travers des sujets et thèmes illimités. Celles sur lesquelles elle s'attarde, proviennent de la nature et en particulier des arbres, de la végétation ainsi que toutes formes indiquant une direction, un déplacement, un rythme !

Mis à part les thèmes évoqués, son travail de la ligne est avant tout expérimental et elle exploite par l'entremise de combinaisons variées, soit pour la mettre en avant afin qu'elle fournisse un contrepoint aux autres lignes, ou qu'elle soit la représentation de gestes inconscients, libres, sans intentions précises. C'est alors qu'elles se mêlent entre elles, s'emmêlent, jusqu'à prendre un parti pris pour les lignes plus directrices. La concrétisation de mon travail apparaît comme la synthèse d'étapes progressives et non comme point de départ d'une représentation.



« Renaissance »